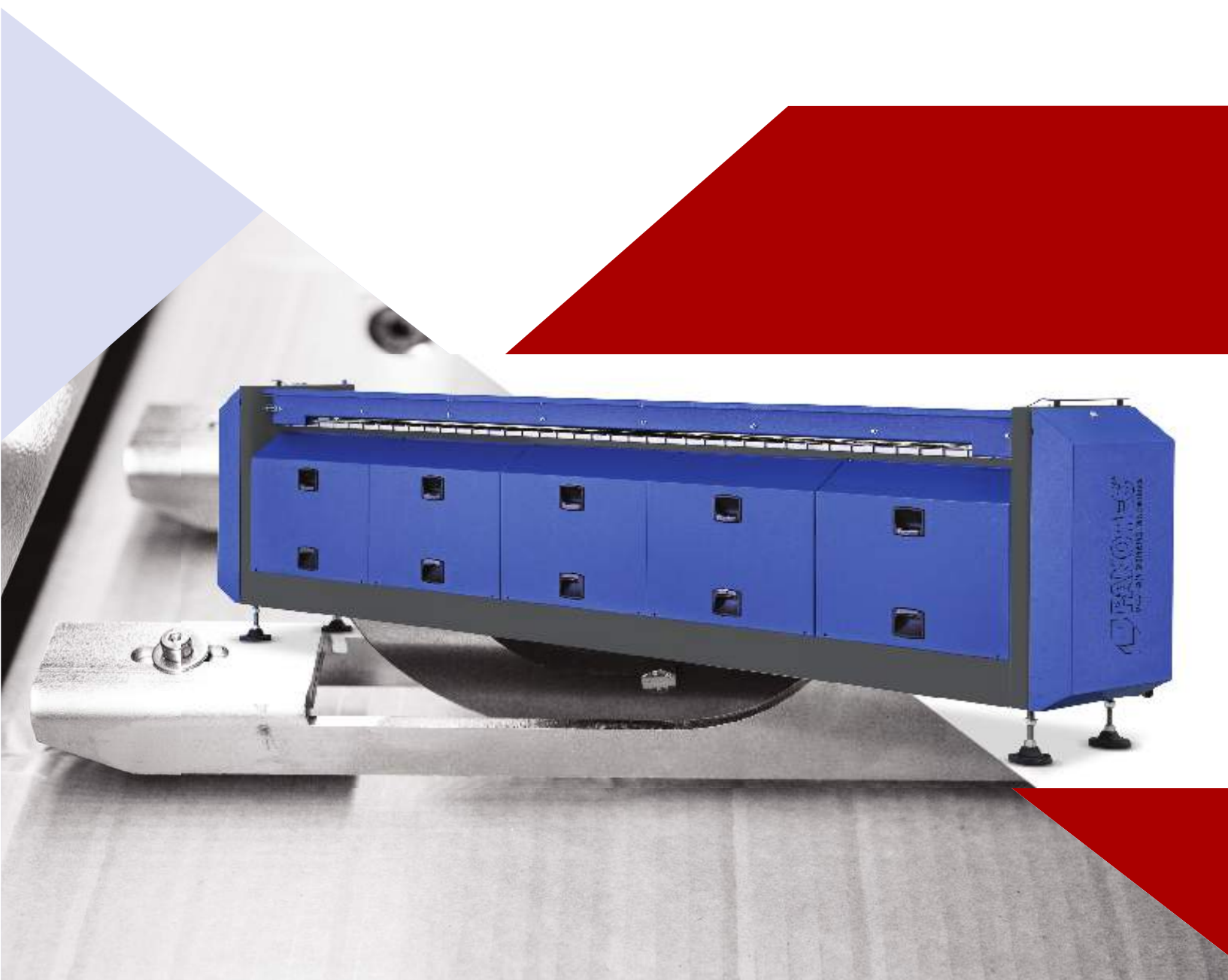




➤ ROZWIĄZANIA DRUKU I SYSTEM IDENTYFIKACJI OPAKOWAŃ

KARTA TECHNICZNA





➤ ZARZĄDZANIE I DRUKOWANIE ETYKIET KLEJONYCH NA GORĄCO

Zintegrowane rozwiązanie dopasowane do drukowania etykiet przy produkcji pudełek.

GŁÓWNYMI FUNKCJAMI SYSTEMU SĄ:

- DRUKARKA POŁĄCZONA Z SIECIĄ
- DRUKOWANIE ETYKIET ZARZĄDZANYCH PRZEZ MASZYNĘ PAKUJĄCĄ
- ROZDZIELCZOŚĆ 203 DPI, DRUKOWANIE RÓWNIEŻ DO OK. 170 MM (A5)
- DOSTOSOWYWANIE UKŁADU ETYKIETY ORAZ ZMIENNYCH PÓŁ DODAWANYCH PRZEZ KLIENTA

Podczas korzystania z modelu z wykrywaczem etykiet i systemem zdzierania (opcjonalne), kolejne pudełko jest produkowane, a jego etykieta jest drukowana automatycznie na miejscu uprzednio zdartej starej etykiety.

- PROSTY I SZYBKI CYKL PROCESOWY
- PRAWIDŁOWY PRZEPŁYW PRACY POMAGA UNIKNĄĆ MIESZANIA SIĘ ETYKIET I PUDEŁ

➤ WYDRUK I IDENTYFIKACJA OPAKOWAŃ

Zintegrowane rozwiązanie do drukowania kodów, krótkich opisów lub kodów kreskowych wewnątrz pudełka.

GŁÓWNYMI FUNKCJAMI SYSTEMU SĄ:

- ZNACZNIK INK-JET Z PRĘDKOŚCIĄ 12,7 MM HP
- ROZDZIELCZOŚĆ DO 600 DPI
- CZARNY TUSZ

Wymagane dane tekstu lub kodu kreskowego mogą być:

- PRZECHOWYWANE W ARCHIWUM DANYCH MASZYNY WRAZ Z DANymi PUDEŁA
- ZDALNIE PRZEKAZYWANE PRZEZ SIECI KORPORACYJNE Z WŁAŚCIWYMI DANymi DO PRODUKCJI PUDEŁA
- WPROWADZONE RĘCZNIE PRZEZ OPERATORA



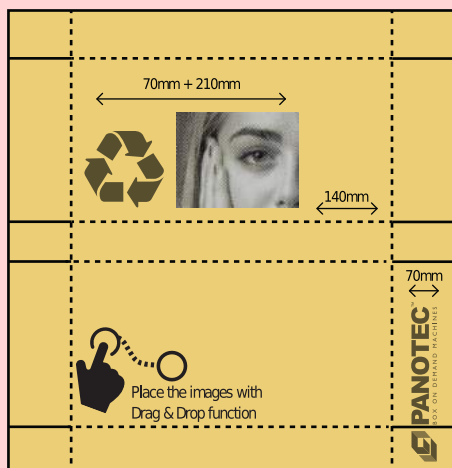
Produkcją pudeł można zarządzać również poprzez skanowanie kodu kreskowego. Klient zarządza archiwum, w którym każdy kod jest przypisany do odpowiedniego typu pudełka. Gdy operator skanuje kod kreskowy (np. etykieta dołączona do produktu), maszyna natychmiast rozpoczyna produkcję produktu lub alternatywnie dodaje go do swojej listy produkcyjnej.

GŁÓWNYMI ZALETAMI SYSTEMU SĄ:

- BEZPRZEWODOWY SKANER KODU KRESKOWEGO PODŁĄCZONY JEST DO URZĄDZENIA STERUJĄCEGO MASZYNĄ DO PRODUKCJI OPAKOWAŃ;
- MOŻNA ZDALNIE ZARZĄDZAĆ PRODUKCJĄ PO ZESKANOWANIU KODU

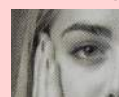
► PRINT ON DEMAND - DRUK WYSOKIEJ ROZDZIELCZOŚCI

The **Print on Demand** to modułowy system, który można dowolnie dostosowywać do potrzeb klienta. Dostarczony wzór drukarka drukuje w wysokiej rozdzielczości na zewnętrznej stronie pudełka. W dowolnym momencie możliwe jest uaktualnienie nadruku. W porównaniu z produktami już dostępnymi na rynku, wyjątkowość systemu zaprojektowanego przez Panotec polega na tym, że można go zintegrować z maszyną pakującą, tak aby klient był stanie jednocześnie zarządzać produkcją i wysokim poziomem drukowania wszystkich pudeł w różnych rozmiarach.



DZIĘKI SYSTEMOWI:

- **DRUKUJ ZDJĘCIA, PISMA, LOGO, KODY KRESKOWE** zgodnie z drukowymi specyfikacjami technicznymi



- **RÓŻNE OBRAZY MOŻNA USTAWIĆ W DOWOLNYM POŁOŻENIU** z funkcją przeciągnij i upuść, przejrzyj ją i zmodyfikuj zmienne pola
- **ZAPISZ KOŃCOWE OPAKOWANIE I KOŃCOWE DRUKOWANIE POWTÓRZ JE W PRZYSZŁOŚCI**
- **KONWERSJA PLIKÓW OBRAZU BEZPOŚREDNIO NA BOXLINK W FORMAT WYMAGANY PRZEZ MASZYNĘ**

► DANE TECHNICZNE

LICZBA OSI	1 - 2
LICZBA JEDNOSTEK, KTÓRE MOGĄ BYĆ PRZYSTOSOWANE DO DRUKU	do 2 na każdą oś (dla maks. 4 na jednej stacji)
SZEROKOŚĆ DRUKU	konfigurowalne dla każdej jednostki: 70/140/210/280 mm
ROZDZIELCZOŚĆ	180 Dpi
ATRAMENT	na bazie oleju, szybko schnący
KOLOR	czarny (inne kolory na życzenie) opcjonalnie: możliwość zarządzania różnymi kolorami dla każdej jednostki
PRĘDKOŚĆ OBSŁUGI (PRĘDKOŚĆ POSUWU KARTONU)	30 m / min (niska intensywność koloru) - 15 m / min (wysoka intensywność koloru)
POZYCJONOWANIE PRĘDKOŚCI WYDRUKU	do 300 mm/sec
FUNKCJA RESETOWANIA	obrazy w różnych pozycjach mogą być przypisane do tej samej jednostki drukowania: po wydrukowaniu danego zdjęcia urządzenie resetuje się i rozpoczyna od drukowania następnego zdjęcia